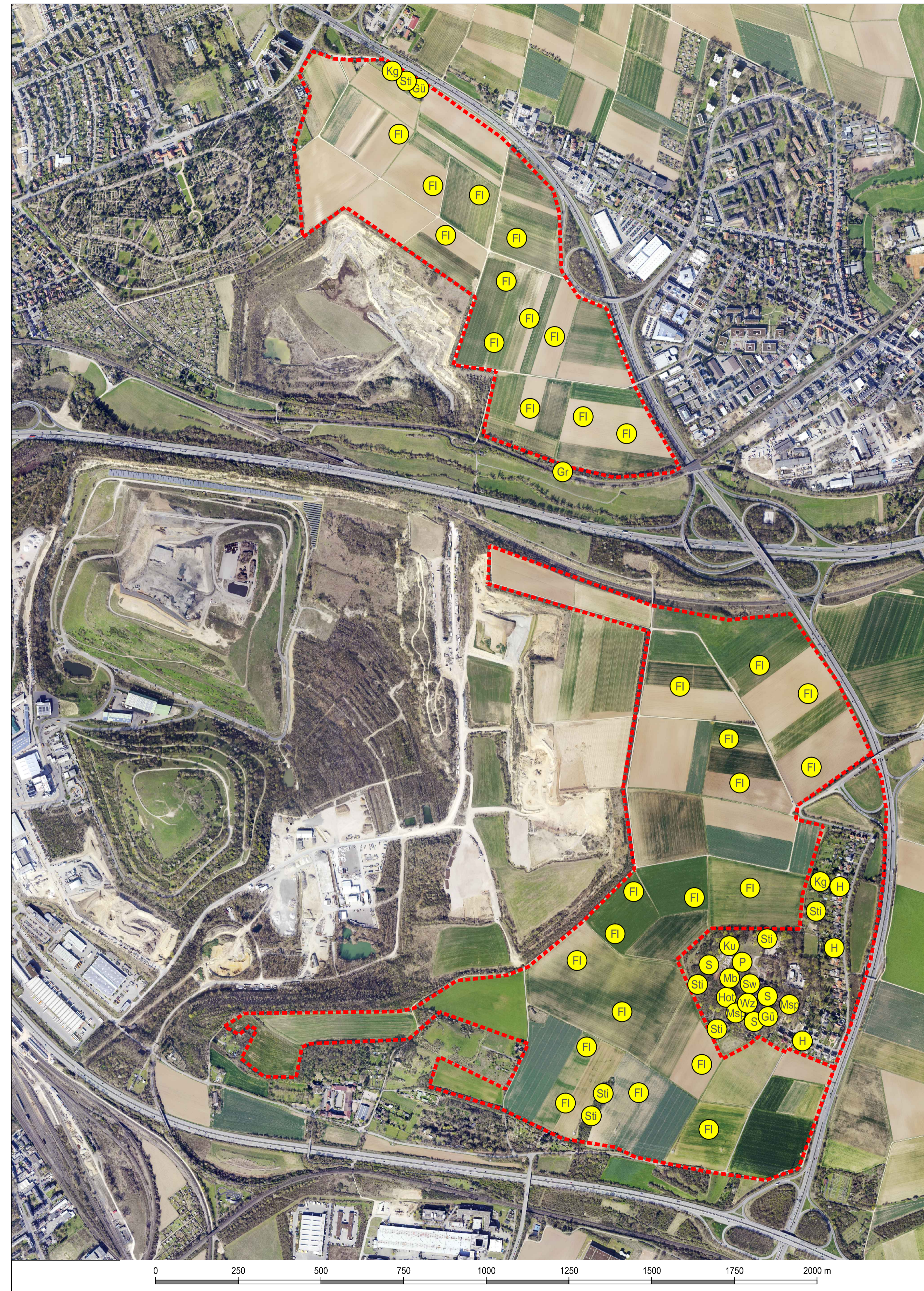


**Landeshauptstadt Wiesbaden  
Stadtteilentwicklung Ostfeld**

**Faunistische Bestandserhebung 2018 zur Schließung von  
Datenlücken im Bereich zusammenhängender  
Ackerflächen und im Bereich Fort Biehler**

**Lage der Brutreviere von bemerkenswerten Vogelarten**



**Vögel (Brutreviere)**

- FI Feldlerche (*Alauda arvensis*)
- Gr Gartenrotschwanz (*Phoenicurus phoenicurus*)
- Gü Grünspecht (*Picus viridis*)
- H Haussperling (*Passer domesticus*)
- Ho Hohltaube (*Columba oenas*)
- Kg Klappergrasmücke (*Sylvia curruca*)
- Ku Kuckuck (*Cuculus canorus*)
- Mb Mäusebussard (*Buteo buteo*)
- Msp Mittelspecht (*Dendrocopos medius*)
- P Pirol (*Oriolus oriolus*)
- Sw Schwarzmilan (*Milvus migrans*)
- S Star (*Sturnus vulgaris*)
- Sti Stieglitz (*Carduelis carduelis*)
- Wz Waldkauz (*Strix aluco*)



--- Abgrenzung der Teil-Untersuchungsflächen

<i>Projekt</i>	Landeshauptstadt Wiesbaden, Stadtteilentwicklung Ostfeld Faunistische Bestandserhebung 2018	
<i>Auftraggeber</i>	SEG Stadtentwicklungsgesellschaft Wiesbaden mbH	
Karte 1: Lage der Brutreviere von bemerkenswerten Vogelarten	<i>Maßstab</i>	1:8000
	<i>Stand</i>	Februar 2019
<b>BÜRO FÜR ANGEWANDTE LANDSCHAFTSÖKOLOGIE</b> Dipl.-Geogr. Berthold Hilgendorf Goldbachstr. 5, 65817 Eppstein buero@berthold-hilgendorf.de		