

Landeshauptstadt Wiesbaden Stadtteilentwicklung Ostfeld

Sichtung und Aufarbeitung vorhandener Unterlagen zu Fauna und Flora mit vorläufiger Raumbewertung im Hinblick auf naturschutzrechtliche Restriktionen

Faunistische Nachweise artenschutzrechtlich relevanter und/oder gefährdeter Arten

Amphibien

- Kk Kreuzkröte (*Bufo calamita*)
- Wk Wechsellkröte (*Bufo viridis*)
- Tt Teichfrosch (*Pelophylax kl. esculentus*)
- Sf Seefrosch (*Pelophylax ridibundus*)
- Gf Grasfrosch (*Rana temporaria*)
- Km Nördlicher Kammmolch (*Triturus cristatus*)

Reptilien

- Za Zauneidechse (*Lacerta agilis*)
- Ma Mauereidechse (*Podarcis muralis*)

Schmetterlinge

- Ks Kleiner Schillerfalter (*Apatura ilia*)
- Ma Malven-Dickkopffalter (*Carcharodus alcae*)
- Kw Kleiner Würfel-Dickkopffalter (*Pyrgus malvae*)
- Es Esparsetten-Widderchen (*Zygaena carniolica*)
- Be Beifleck-Widderchen (*Zygaena loti*)

Heuschrecken

- Fg Feld-Grashüpfer (*Chorthippus apricarius*)
- Wg Wiesengrashüpfer (*Chorthippus dorsatus*)
- Gg Große Goldschrecke (*Chrysochraon dispar*)
- Fg Feld-Grille (*Gryllus campestris*)
- Zw Zweifarbige Beißschrecke (*Melipotera bicolor*)
- We Weinhähnchen (*Oecanthus pellucens*)
- Bl Blauflügelige Ödlandschrecke (*Oedipoda caerulea*)
- Wb Westliche Beißschrecke (*Platycleis albopunctata*)
- Bl Blauflügelige Sandschrecke (*Sphingonotus caeruleus*)

Libellen

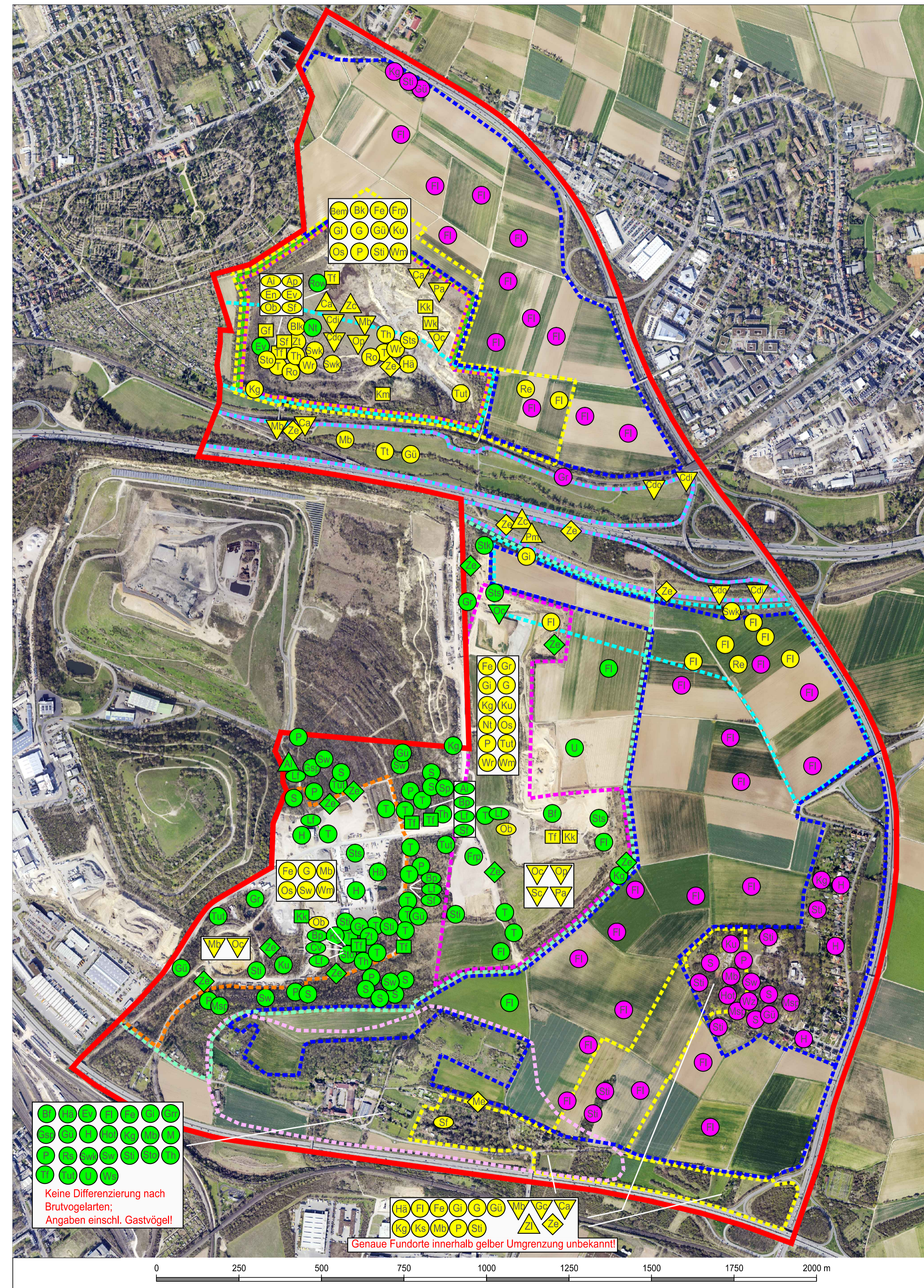
- Al Keilflecklibelle (*Aeshna isosceles*)
- Kl Kleine Königslibelle (*Anax parthenope*)
- Kl Kleine Mosaikjungfer (*Brachytron pratense*)
- Bl Blaufügel-Prachtlibelle (*Calopteryx virgo*)
- Gr Großes Granatauge (*Erythromma najas*)
- Kl Kleines Granatauge (*Erythromma viridulum*)
- Sp Spitzenfleck (*Libellula fulva*)
- Sü Südlicher Blaupfeil (*Orthetrum brunneum*)
- Gm Gemeine Winterlibelle (*Sympecma fusca*)

Projekt	Landeshauptstadt Wiesbaden Stadtteilentwicklung Ostfeld	
Auftraggeber	SEG Stadtentwicklungsgesellschaft Wiesbaden mbH	
Faunistische Nachweise artenschutzrechtlich relevanter und/oder gefährdeter Arten	Maßstab	1:8000
	Stand	Februar 2019
BÜRO FÜR ANGEWANDTE LANDSCHAFTSÖKOLOGIE Dipl.-Geogr. Berthold Hilgendorf Goldbachstr. 5, 65817 Eppstein buero@berthold-hilgendorf.de		

- Nachweise 2018
- Nachweise zwischen 2013 und 2017
- Nachweise zwischen 2008 und 2012

Vögel

- Bp Beutelmeise (*Remiz pendulinus*)
- Bf Bienenfresser (*Merops apiaster*)
- Blk Blaukehlchen (*Luscinia svecica*)
- Hb Bluthänfling (*Carduelis cannabina*)
- Bk Braunkehlchen (*Saxicola rubetra*)
- Ev Eisevogel (*Alcedo atthis*)
- Ff Feldlerche (*Alauda arvensis*)
- Fp Feldsperling (*Passer montanus*)
- Frp Flussregenpfeifer (*Charadrius dubius*)
- Gr Gartenrotschwanz (*Phoenicurus phoenicurus*)
- Gf Girilitz (*Serinus serinus*)
- G Goldammer (*Emberiza citrinella*)
- Grf Graureiher (*Ardea cinerea*)
- Esp Grauspecht (*Picus canus*)
- Gv Grünspecht (*Picus viridis*)
- H Haussperling (*Passer domesticus*)
- Ho Hohltaube (*Columba oenas*)
- Kc Klappergrasmücke (*Sylvia curruca*)
- Ks Kleinspecht (*Dendrocopos minor*)
- Ku Kuckuck (*Cuculus canorus*)
- Mb Mäusebussard (*Buteo buteo*)
- M Mehlschwalbe (*Delichon urbica*)
- Mbs Mittelspecht (*Dendrocopos medius*)
- N Neuntötter (*Lanius collurio*)
- Os Orpheusspötter (*Hippolais polyglotta*)
- P Pirol (*Oriolus oriolus*)
- Rs Rauchschwalbe (*Hirundo rustica*)
- Rb Rebhuhn (*Perdix perdix*)
- Rc Rohrammer (*Emberiza schoeniclus*)
- Rw Rohrweihe (*Circus aeruginosus*)
- Sa Saatkrähe (*Corvus frugilegus*)
- Sw Schwarzkehlchen (*Saxicola torquata*)
- Sm Schwarzmilan (*Milvus migrans*)
- Sp Sperber (*Accipiter nisus*)
- S Star (*Stumus vulgaris*)
- Sk Steinkauz (*Athene noctua*)
- Sb Steinschmätzer (*Oenanthe oenanthe*)
- St Stieglitz (*Carduelis carduelis*)
- Sb Stockente (*Anas platyrhynchos*)
- Th Teichhuhn (*Gallinula chloropus*)
- T Teichrohrsänger (*Acrocephalus scirpaceus*)
- Tt Türkentaube (*Streptopelia decaocto*)
- Tf Turmfalke (*Falco tinnunculus*)
- Tu Turteltaube (*Streptopelia turtur*)
- U Uferschwalbe (*Riparia riparia*)
- Uh Uhu (*Bubo bubo*)
- Wz Waldkauz (*Strix aluco*)
- Wf Wasserralle (*Rallus aquaticus*)
- Wm Weidenmeise (*Parus montanus*)
- Wb Weißstorch (*Ciconia ciconia*)
- Z Zwergtaucher (*Tachybaptus ruficollis*)



Keine Differenzierung nach
Brutvogelarten;
Angaben einschl. Gastvögel!

Genauere Fundorte innerhalb gelber Umgrenzung unbekannt!